



CYCLE 3

Connaître son corps

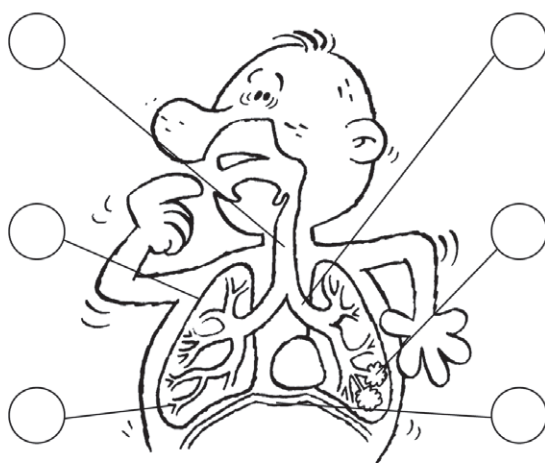
PRÉNOM _____

DATE _____



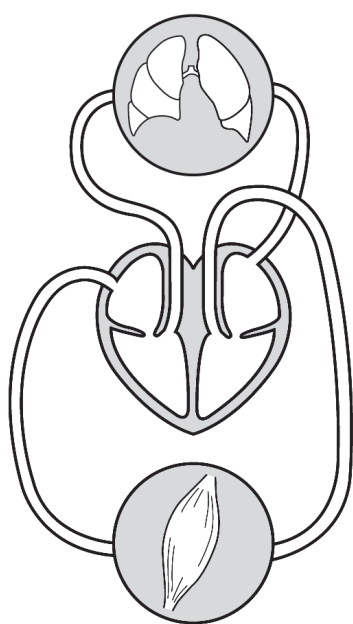
Le système respiratoire et le système circulatoire

1 Lis bien la légende, puis **place** les lettres sur le schéma.



- a. La trachée : elle conduit l'air aux bronches.
- b. Une bronche : elle conduit l'air dans un poumon.
- c. Une bronchiole : elle conduit l'air dans les alvéoles.
- d. Une alvéole : c'est là qu'ont lieu les échanges avec le sang.
- e. Un poumon : ensemble de bronchioles et d'alvéoles.
- f. Le diaphragme : muscle respiratoire principal.

2 Sur le schéma ci-dessous, **indique** le trajet d'une goutte de sang par des **flèches**. **Colorie** en rouge le sang oxygéné et en bleu le sang désoxygéné.



- La goutte part du ventricule gauche du cœur.
- Elle va apporter l'oxygène et les éléments nutritifs dans le muscle.
- Elle repart du muscle avec le gaz carbonique pour aller dans l'oreillette droite du cœur.
- Elle passe dans le ventricule droit qui la propulse vers les alvéoles des poumons : elle laisse le gaz carbonique et prend l'oxygène contenu dans l'air des poumons.
- Elle repart ensuite vers l'oreillette gauche du cœur, passe dans le ventricule gauche, et le voyage recommence.

DÉCOUVRIR



CYCLE 3

Connaître son corps

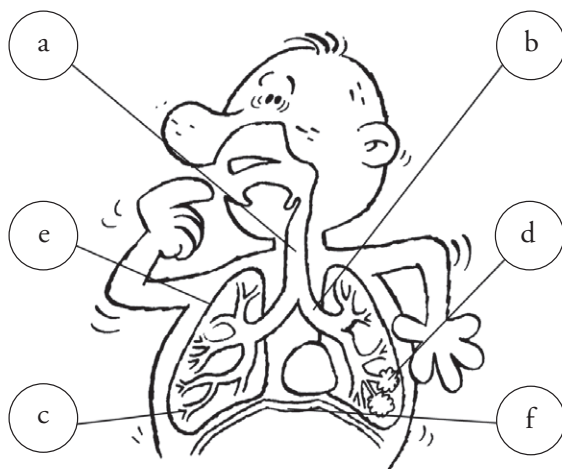
PRÉNOM _____

DATE _____



Le système respiratoire et le système circulatoire

1 Lis bien la légende, puis **place** les lettres sur le schéma.



a. La trachée : elle conduit l'air aux bronches.

b. Une bronche : elle conduit l'air dans un poumon.

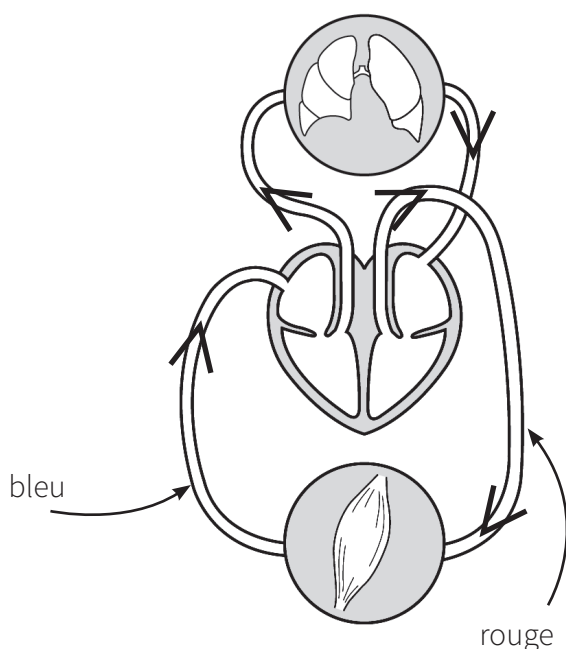
c. Une bronchiole : elle conduit l'air dans les alvéoles.

d. Une alvéole : c'est là qu'ont lieu les échanges avec le sang.

e. Un poumon : ensemble de bronchioles et d'alvéoles.

f. Le diaphragme : muscle respiratoire principal.

2 Sur le schéma ci-dessous, **indique** le trajet d'une goutte de sang par des **flèches**. **Colorie** en rouge le sang oxygéné et en bleu le sang désoxygéné.



- La goutte part du ventricule gauche du cœur.
- Elle va apporter l'oxygène et les éléments nutritifs dans le muscle.
- Elle repart du muscle avec le gaz carbonique pour aller dans l'oreillette droite du cœur.
- Elle passe dans le ventricule droit qui la propulse vers les alvéoles des poumons : elle laisse le gaz carbonique et prend l'oxygène contenu dans l'air des poumons.
- Elle repart ensuite vers l'oreillette gauche du cœur, passe dans le ventricule gauche, et le voyage recommence.